



Det Europæiske Regionsudvalg



# Regionalt og lokalt barometer

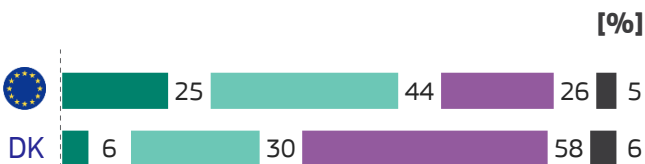
Feltarbejde: 15. maj – 23. juli 2025

I ALT EU 3 342 INTERVIEWS | DANMARK 146 INTERVIEWS



## 1 EU-støtte til regioner og byer

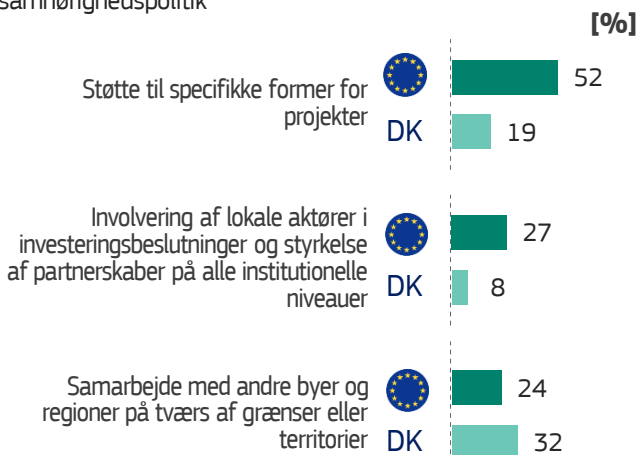
Er du bekendt med og har du været involveret i brugen af EU's Samhørighedspolitik (Strukturfonde) [Q3]



- Ja, jeg er bekendt med og har været involveret
- Ja, jeg er bekendt med, men har ikke været involveret
- Nej, jeg er ikke bekendt med og har heller ikke været involveret i det
- Ved ikke

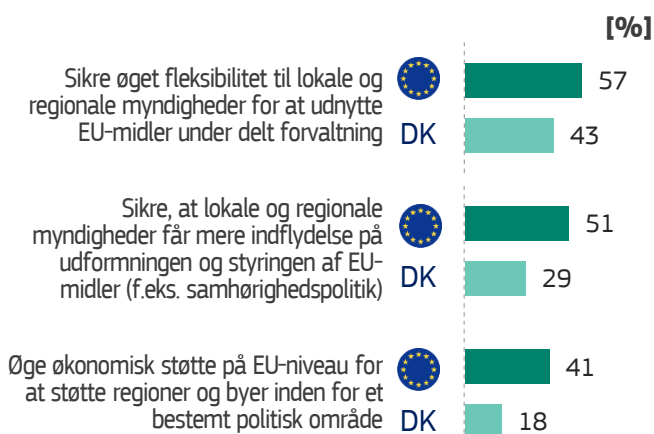
Giver midlerne fra samhørighedspolitikken din by eller region ekstra værdi sammenlignet med andre finansieringskilder (nationale eller regionale)? Hvis ja, i hvilken form? Højest tre svar tilladt (Top-3 EU-svar) [Q4]

Base: Respondenter der kender til brugen af EU's samhørighedspolitik



## 2 EU's prioriteter

Hvad skal EU efter din mening prioritere i forhold til støtte af regioner og byer i forbindelse med social og økonomisk ustabilitet som følge af nyere internationale kriser? Højest tre svar tilladt (Top-3 EU-svar) [Q2]

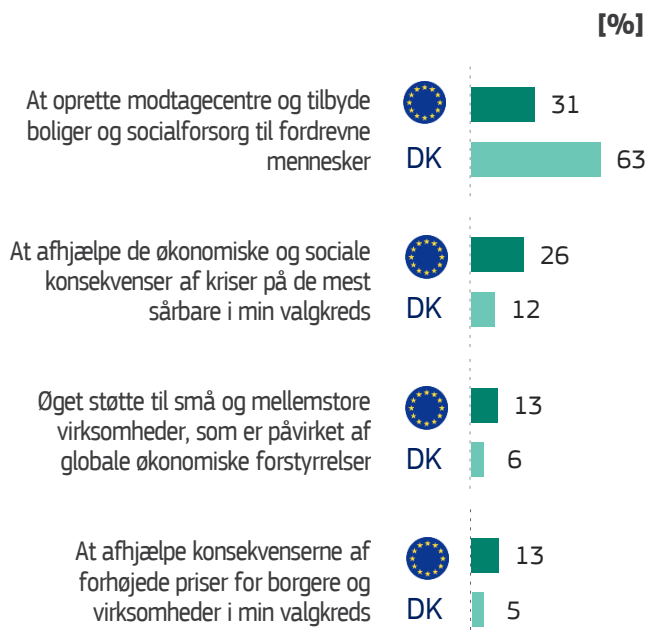


Hvad bør have de højeste prioriteter i Den Europæiske Unions næste langsigtede budget? Højest tre svar tilladt (Top-5 EU-svar) [Q5]

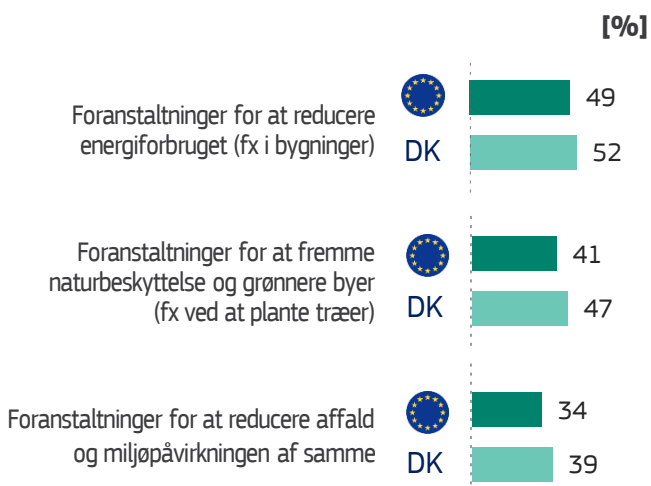


### 3 Handlinger igangsat af lokale eller regionale myndigheder

Hvad var de vigtigste handlinger, dine lokale eller regionale myndigheder igangsatte som svar på den sociale og økonomiske usikkerhed, som blev udløst af de seneste internationale kriser? Højest tre svar tilladt (Top-4 EU-svar) [Q1]



Hvilke foranstaltninger har din region/by/kommune truffet vedrørende klimaændringer, ekstreme vejrhændelser, oversvømmelser, tørke mv. for at styrke lokalsamfundets modstandsdygtighed over for hændelser relateret til klimaændringer? Højest tre svar tilladt (Top-3 EU-svar) [Q6]

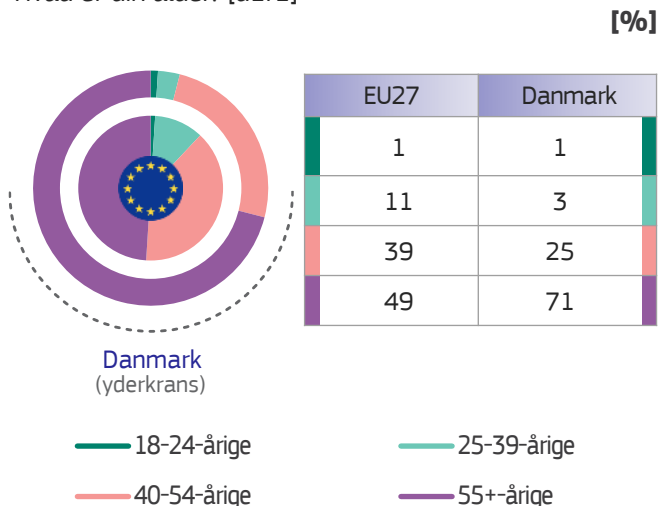


### 4 Profil af adspurgte lokale og regionale repræsentanter

Hvilken af de følgende beskriver, hvordan du betragter dig selv? [d2]



Hvad er din alder? [d1r1]



#### \*Note angående metode

Der er sendt e-mailinvitationer til lokalpolitikere fra alle forskellige politiske niveauer og tilhørsforhold. Men på grund af variationer i tilgængelige kontaktoplysninger og svarprocenter samt begrænsninger hvad angår stikprøvestørrelse, kan der ikke gives garanti for, at svarene er fuldt repræsentative.

